



Asociación Mexicana de  
Distribuidores de Automotores A.C.

# Síntesis de resultados del Mercado Interno Automotor

Junio 2021



# Elementos relevantes

- La comercialización de vehículos ligeros nuevos en el mes de junio fue de **87,088** unidades, representando un avance de 38.5% con respecto a similar mes de 2020.
- La comercialización de vehículos ligeros nuevos en enero-junio fue de **515,400** unidades, representando un avance de 18.1% con respecto a similar periodo de 2020.
- El incremento con respecto al mes inmediato anterior (mayo 2021) fue de 1,426 unidades, es decir, 1.7%.
- La estimación para el mes de junio se posicionó en línea con el nivel observado, con una diferencia de 8 unidades, es decir, fue un 0.01% mayor.
- El indicador de confianza empresarial del rubro manufacturas reportó sus cifras al mes de junio 2021 con un avance contra mes inmediato anterior de 3.8%, siendo éste el décimo avance consecutivo desde septiembre de 2020. Mientras tanto, la comparativa anual del indicador se posiciona en zona positiva por cuarta vez después de veinte meses de retroceso anual consecutivo, con un avance de: 37.6%. En el caso del indicador para equipo de transporte en junio 2021 contra mes inmediato anterior el avance fue de 2.0%, y el avance anual se situó en 41.5%.



## A favor

- Oferta comercial flexible (tasa, bono, seguro, servicio)
- Continuidad de estrategias digitales
- Recuperación de una proporción de ventas pospuestas
- Mejora confianza empresarial manufacturera y de equipo de transporte
- Mejora la previsión de crecimiento económico para el país

## En contra

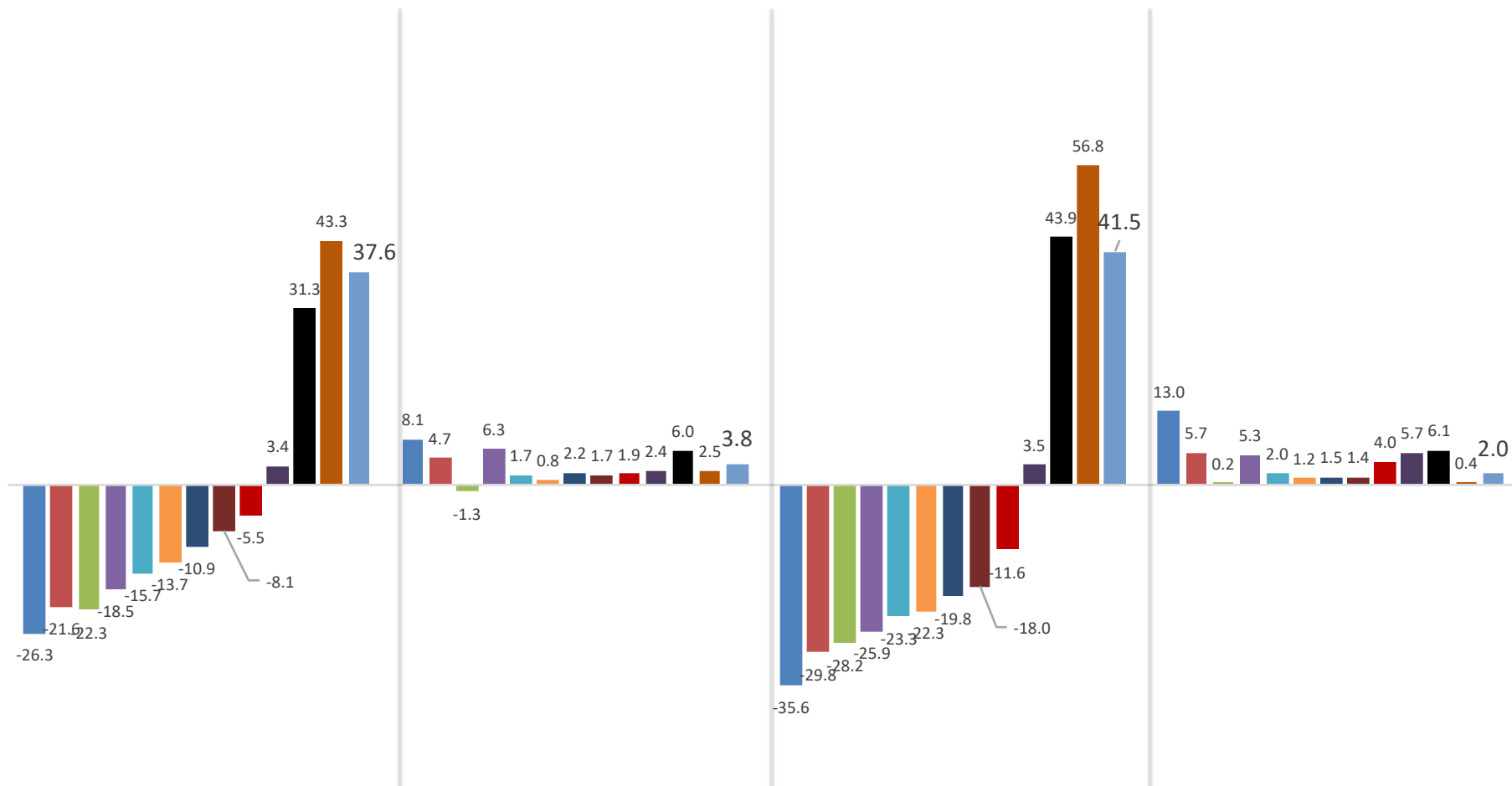
- Tendencia al alza en precios. INPC Vehículos cerró mayo con incremento de 9.15% anual.
- Tema de inventarios en el radar de diversas marcas ante la falta de algunos productos en específico.



# Confianza empresarial 2020-2021

Variación Porcentual (%)

JUNIO 2020 JULIO AGOSTO SEPTIEMBRE OCTUBRE NOVIEMBRE DICIEMBRE  
ENERO 2021 FEBRERO MARZO ABRIL MAYO JUNIO 2021



(Manufactura) Anual

(Manufactura) Mes inmediato anterior

(Equipo de transporte) Anual

(Equipo de transporte) Mes inmediato anterior

Fuente: INEGI



# Mes: Junio 2021

Venta de vehículos ligeros (Unidades)					
Mayo 2020	62,861	Var %	Enero-Mayo 2020	436,553	Var %
Mayo 2021	87,088	38.54%	Enero-Mayo 2021	515,400	18.06%

Fuente: INEGI

## Resultado con respecto a estimación

	Junio	Variación %	Variación
Pronóstico 2021	87,096	0.01%	8
Real	87,088		

**Pronóstico pra Julio 2021**  
**84,800**

**Estimación 2021: 1,069,719 unidades → 12.7% Vs 2020**

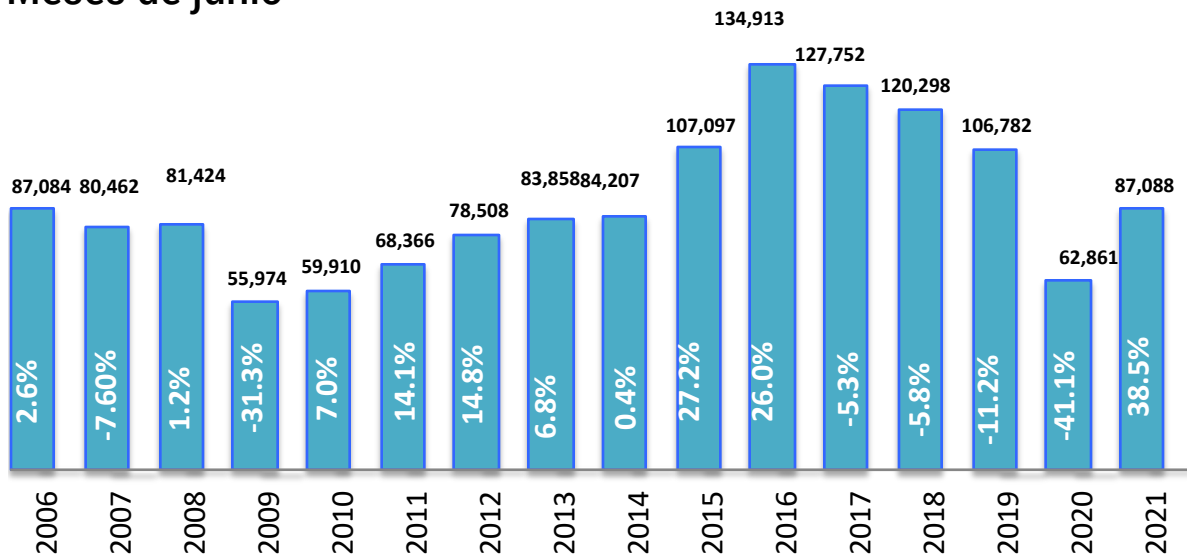
Fuente: AMDA. En revisión\*





# Comercialización: Junio 2021

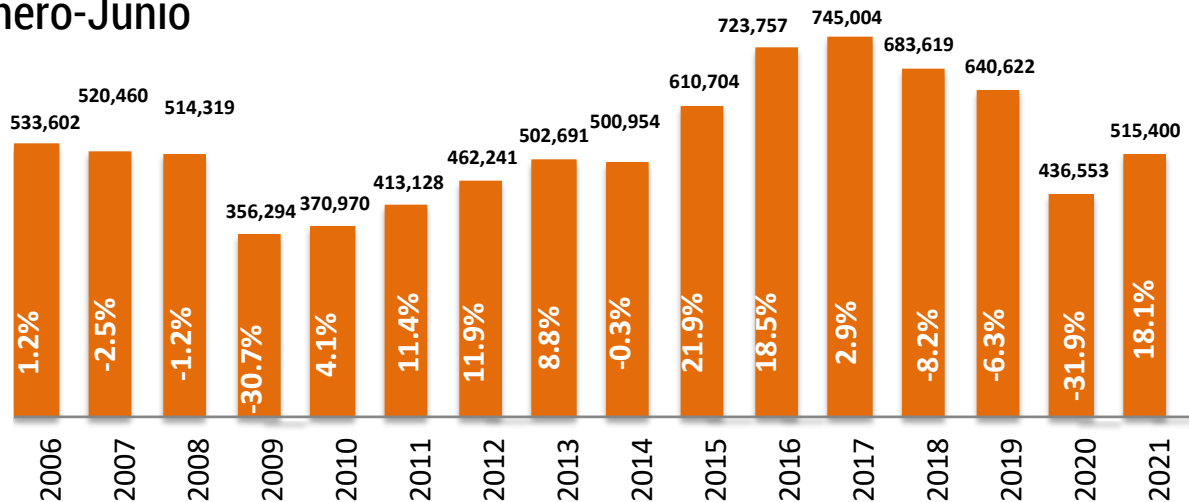
## Meses de junio



## Comercialización (Var. %)

2021	vs	2006	0.0%
2021	vs	2007	8.2%
2021	vs	2008	7.0%
2021	vs	2009	55.6%
2021	vs	2010	45.4%
2021	vs	2011	27.4%
2021	vs	2012	10.9%
2021	vs	2013	3.85%
2021	vs	2014	3.4%
2021	vs	2015	-18.7%
2021	vs	2016	-35.4%
2021	vs	2017	-31.8%
2021	vs	2018	-27.6%
2021	vs	2019	-18.4%
2021	vs	2020	38.5%

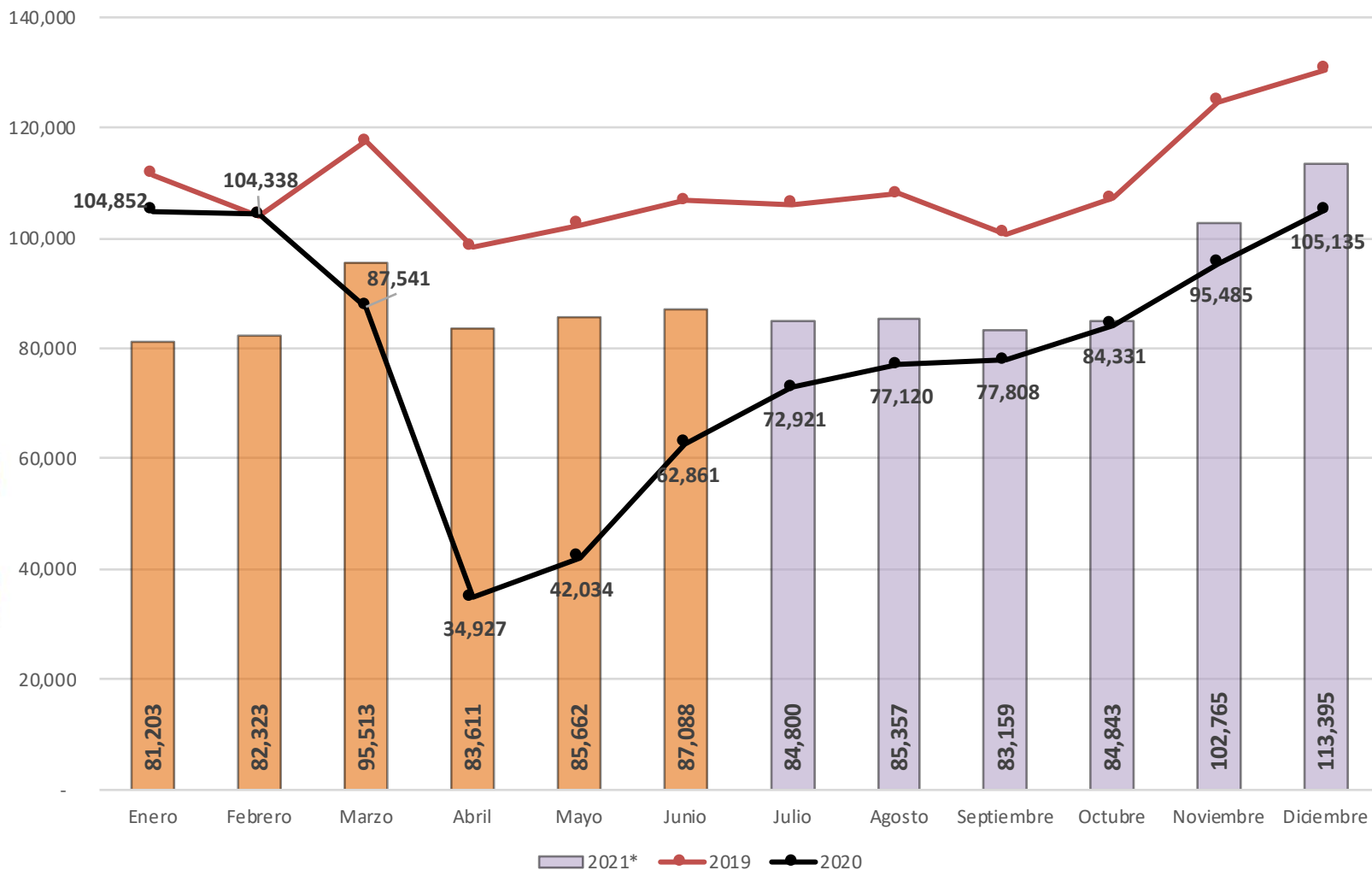
## Enero-Junio



2021	vs	2006	-3.4%
2021	vs	2007	-1.0%
2021	vs	2008	0.2%
2021	vs	2009	44.7%
2021	vs	2010	38.9%
2021	vs	2011	24.8%
2021	vs	2012	11.5%
2021	vs	2013	2.5%
2021	vs	2014	2.9%
2021	vs	2015	-15.6%
2021	vs	2016	-28.8%
2021	vs	2017	-30.8%
2021	vs	2018	-24.6%
2021	vs	2019	-19.5%
2021	vs	2020	18.1%



# Desempeño mensual 2019-2021



\*2021 datos estimados mayo-diciembre (Sujetos a revisión)

Fuente: AMDA con información de INEGI





# Desempeño histórico mensual

Comercialización de vehículos ligeros													
Unidades													
Año	Ene	Feb	Mar	Abr	May	Jun	Jul	Ago	Sep	Oct	Nov	Dic	Total anual
2005	93,299	89,444	89,483	86,426	83,962	84,897	85,000	90,626	91,078	89,999	100,755	146,799	1,131,768
	7.1%	5.5%	-5.2%	7.7%	1.8%	5.0%	0.6%	9.4%	12.1%	-1.5%	1.4%	0.1%	3.3%
2006	96,227	89,079	96,871	77,879	86,462	87,084	83,069	90,937	92,083	97,469	102,201	140,375	1,139,736
	3.1%	-0.4%	8.3%	-9.9%	3.0%	2.6%	-2.3%	0.3%	1.1%	8.3%	1.4%	-4.4%	0.7%
2007	97,675	86,060	96,487	75,020	84,756	80,462	83,105	88,573	86,547	97,182	97,694	126,329	1,099,890
	1.5%	-3.4%	-0.4%	-3.7%	-2.0%	-7.6%	0.0%	-2.6%	-6.0%	-0.3%	-4.4%	-10.0%	-3.5%
2008	96,846	86,997	80,119	83,106	85,827	81,424	85,324	86,119	76,620	83,307	78,555	101,300	1,025,544
	-0.8%	1.1%	-17.0%	10.8%	1.3%	1.2%	2.7%	-2.8%	-11.5%	-14.3%	-19.6%	-19.8%	-6.8%
2009	69,664	61,579	64,242	51,395	53,440	55,974	56,443	58,926	58,505	67,882	64,914	91,961	754,925
	-28.1%	-29.2%	-19.8%	-38.2%	-37.7%	-31.3%	-23.8%	-31.6%	-23.6%	-18.5%	-17.4%	-9.2%	-26.4%
2010	64,064	59,518	65,414	60,432	61,632	59,910	61,960	66,931	65,934	74,095	75,582	104,941	820,413
	-8.0%	-3.3%	1.8%	17.6%	15.3%	7.0%	9.8%	13.6%	12.7%	9.2%	16.4%	14.1%	8.7%
2011	68,767	66,990	75,125	65,246	68,634	68,366	68,533	75,681	73,998	75,748	83,107	115,698	905,893
	7.3%	12.6%	14.8%	8.0%	11.4%	14.1%	10.6%	13.1%	12.2%	2.2%	10.0%	10.3%	10.4%
2012	75,297	74,704	83,574	69,890	80,268	78,508	76,378	83,326	79,961	83,172	91,966	110,998	988,042
	9.5%	11.5%	11.2%	7.1%	17.0%	14.8%	11.4%	10.1%	8.1%	9.8%	10.7%	-4.1%	9.1%
2013	84,403	80,285	82,860	83,647	87,638	83,858	86,760	88,586	78,555	88,416	100,571	119,519	1,065,098
	12.1%	7.5%	-0.9%	19.7%	9.2%	6.8%	13.6%	6.3%	-1.8%	6.3%	9.4%	7.7%	7.8%
2014	85,614	80,037	85,767	76,941	88,388	84,207	96,366	103,994	89,313	101,090	111,837	133,411	1,136,965
	1.4%	-0.3%	3.5%	-8.0%	0.9%	0.4%	11.1%	17.4%	13.7%	14.3%	11.2%	11.6%	6.7%
2015	103,805	97,659	105,034	94,953	102,156	107,097	111,863	112,307	111,705	120,214	126,750	160,901	1,354,444
	21.2%	22.0%	22.5%	23.4%	15.6%	27.2%	16.1%	8.0%	25.1%	18.9%	13.3%	20.6%	19.1%
2016	119,833	111,126	117,252	118,754	121,879	134,913	132,109	134,388	131,888	137,503	154,779	192,741	1,607,165
	15.4%	13.8%	11.6%	25.1%	19.3%	25.9%	18.1%	19.7%	18.1%	14.4%	22.1%	19.8%	18.7%
2017	123,447	118,193	137,245	114,938	123,429	127,752	122,678	125,985	116,716	123,602	141,724	159,234	1,534,943
	3.0	6.4	17.1	-3.2	1.3	-5.3	-7.1	-6.3	-11.5	-10.1	-8.4	-17.4	-4.5
2018	109,445	109,846	119,127	109,748	115,155	120,298	115,047	119,487	114,888	117,602	134,143	142,300	1,427,086
	-11.3	-7.1	-13.2	-4.5	-6.7	-5.8	-6.2	-5.2	-1.6	-4.9	-5.3	-10.6	-7.0
2019	111,514	104,009	117,529	98,366	102,422	106,782	106,104	108,074	100,757	107,110	124,804	130,460	1,317,931
	1.9	-5.3	-1.3	-10.4	-11.1	-11.2	-7.8	-9.6	-12.3	-8.9	-7.0	-8.3	-7.6
2020	104,852	104,338	87,541	34,927	42,034	62,861	72,921	77,120	77,808	84,331	95,485	105,135	949,353
	-6.0	0.3	-25.5	-64.5	-59.0	-41.1	-31.3	-28.6	-22.8	-21.3	-23.5	-19.4	-28.0
2021	81,203	82,323	95,513	83,611	85,662	87,088							
	-22.6	-21.1	9.1	139.4	103.8	38.5							

De 2005-2020	Promedio	94,047	88,742	93,979	81,354	86,755	89,025	90,229	94,441	90,397	96,795	105,304	130,131
	Var % 2021 vs promedio	-	13.66	-	7.23	1.63	2.77	-	1.26	-	2.18		



# Ventas anualizadas

Ventas acumuladas 12 meses			
Periodo		Unidades	Var. % mes
Ene 16	Dic16	1,607,165	2.02%
Feb 16	Ene17	1,610,779	0.22%
Mar 16	Feb17	1,617,846	0.44%
Abr 16	Mar17	1,637,839	1.24%
May 16	Abr 17	1,634,023	-0.23%
Jun 16	May 17	1,635,573	0.09%
Jul 16	Jun 17	1,628,412	-0.44%
Ago 16	Jul 17	1,618,981	-0.58%
Sep 16	Ago 17	1,610,578	-0.52%
Oct 16	Sep 17	1,595,406	-0.94%
Nov 16	Oct 17	1,581,505	-0.87%
Dic 16	Nov 17	1,568,450	-0.83%
Ene 17	Dic 17	1,534,943	-2.14%
Feb 17	Ene 18	1,520,941	-0.91%
Mar 17	Feb 18	1,512,594	-0.55%
Abr 17	Mar 18	1,494,476	-1.20%
May 17	Abr 18	1,489,286	-0.35%
Jun 17	May 18	1,481,012	-0.56%
Jul 17	Jun 18	1,473,558	-0.50%
Ago 17	Jul 18	1,465,927	-0.52%
Sep 17	Ago 18	1,459,429	-0.44%
Oct 17	Sep 18	1,457,601	-0.13%
Nov 17	Oct 18	1,451,601	-0.41%
Dic 17	Nov 18	1,444,020	-0.52%
Ene 18	Dic 18	1,427,086	-1.17%
Feb 18	Ene 19	1,429,155	0.14%
Mar 18	Feb 19	1,423,318	-0.41%
Abr 18	Mar 19	1,421,720	-0.11%
May 18	Abr 19	1,410,338	-0.80%
Jun 18	May 19	1,397,605	-0.90%
Jul 18	Jun 19	1,384,089	-0.97%
Ago 18	Jul 19	1,375,146	-0.65%
Sep 18	Ago 19	1,363,733	-0.83%
Oct 18	Sep 19	1,349,602	-1.04%
Nov 18	Oct 19	1,339,110	-0.78%
Dic 18	Nov 19	1,329,771	-0.70%
Ene 19	Dic 19	1,317,931	-0.89%
Feb 19	Ene 20	1,311,269	-0.51%
Mar 19	Feb 20	1,311,598	0.03%
Abr 19	Mar 20	1,281,610	-2.29%
May 19	Abr 20	1,218,171	-4.95%
Junio 19	Mayo 20	1,157,783	-4.96%
Julio 19	Junio 20	1,113,862	-3.79%
Agosto 19	Julio 20	1,080,679	-2.98%
Sept 19	Ago 20	1,049,725	-2.86%
Oct 19	Sept 20	1,026,776	-2.19%
Nov 19	Oct 20	1,003,997	-2.22%
Dic 19	Nov 20	974,678	-2.92%
Ene 20	Dic 20	949,353	-2.60%
Feb 20	Ene 21	925,704	-2.49%
Mar 20	Feb 21	903,689	-2.38%
Abr 20	Mar 21	911,661	0.88%
May 20	Abr 21	960,345	5.34%
Jun 20	May 21	1,003,973	4.54%
Jul 20	Jun 21	1,028,200	2.41%

Se presenta una caída de -7.7% respecto a similar periodo anual (Jul 20 – Jun 21 Vs Jul 19 – Jun 20).

Con respecto al periodo inmediato anterior de Junio 2020 - Mayo 2021 la venta se incrementó en 24,227 unidades, es decir, 2.41%, con una disminución de 2.13 puntos porcentuales.



# Comercialización anualizada

(Unidades)

